



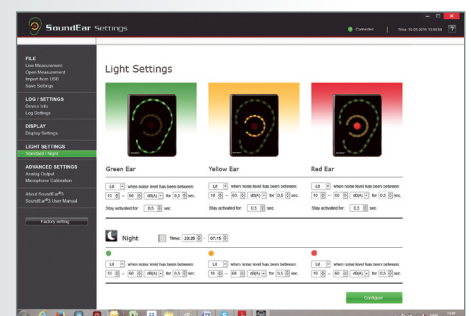
Das Display des SoundEar®3 (300 und 310) kann manuell mittels Touch-Screen vorne am Gehäuse bedient werden.



Externes Mikrophon



USB-Stick zum Auslesen der Daten



SoundEar®3 Software

SoundEar®3

zur Messung, Überwachung und Steuerung
des Lärms mit SoundEar®3 - 300

SoundEar®3 - 310 Spezifikationen

Parameter:	Leistet 3 Messungen, simultan LAF; LAS; LCpeak; Laeq, 1s, Laeq 1/4 h, Laeq 1/2h, Laeq 1 h.
Auflösung:	0,1 dB - alle Parameter
Messbereich:	RMS: Total 30 - 120 dB
Abweichung:	+/- 0,5 dB
Frequenzbereich:	20Hz- 20 kHz
Frequenzgewichtung:	A-Gewichtung (RMS), C-Gewichtung (Peak)
Zeitgewichtung:	Slow(15) & Fast (125 ms)
Dynamikbereich:	90 dB und Peak Detektion
Lichteinstellungen:	Voll konfigurierbar durch die SoundEar® Software inklusive Nachteinstellung
2 x Outputs:	0-10 V oder 4-20 mA
2 x USB outputs:	Micro USB (Power & PC), USB OTG (Log, Konfiguration)
Display-Einstellung:	LAS max, Leq (A)15, Alarmeinstellungen, Temperatur, Uhrzeit
Spannungsversorgung:	5VDC (Micro USB) / 24VDC (Schraubklemme)
Stromverbrauch:	Max 2,5 W
Interner Speicher:	16 MB(128 Mbit) (5-90 Tage Speicherzeit, einstellungsabhängig)

Echtzeituhr:	Hochpräzision mit Stützbatterie (CR2032)
Mikrofon:	20 Hz- 20 kHz
Maße 300 - 310:	H 256 mm, B: 205 mm, T: 45 mm, Gewicht: 1,5 kg

Standards: IEC61672-2-2002, Type 2, ANSI 51.4 Type 2, 60601-1: Medizinische elektrische Geräte - Teil 1: Allgemeine Festlegungen für die Sicherheit einschließlich der wesentlichen Leistungsmerkmale. 60601-1-2_Medizinische Geräte - Part 1.2: Allgemeine Festlegungen für die Sicherheit einschließlich der wesentlichen Leistungsmerkmale.

Anschlussmöglichkeiten: GSM-Modul, 4 G-Modul für Cloud-Lösungen

